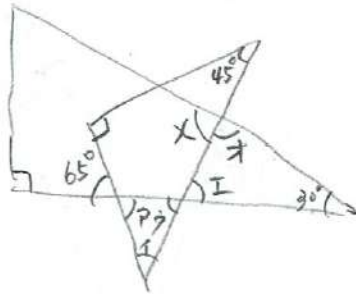


間違1-1

真

2. 模範解答

右の図で三角定規の角だから、 $\angle P = 45^\circ$ 、 $\angle R = 65^\circ$ だから
 $\angle Q = 180^\circ - (45^\circ + 65^\circ) = 70^\circ$ 。
 このとき、 $\angle I = 70^\circ$ だから、 $\angle O = 180^\circ - (70^\circ + 30^\circ) = 80^\circ$ より、
 $\angle X = 180^\circ - 80^\circ = 100^\circ$ 。



4. 解法手順、求外、公式

▶ 65° が「モト」だと気づく。

▶ おぼえおきのこと

(1) 対頂角は等しい

(2) 三角定規は特殊三角形

$40^\circ, 60^\circ, 30^\circ$ と $90^\circ, 45^\circ, 45^\circ$ の2種類

(3) 三角形の内角の和は 180°

(4) 直線は 180°

数学は、最初に解法が「見通し」を立てるよ。そして、解法が通るとき、見通しと逆の順で解いていくよ。
 つまり、 X を求めるには、 $O \rightarrow I \rightarrow Q \rightarrow P$ と見通しを立て、逆の順で解いていくよ。

3. 間違った原因 (該当の番号に○)

1. はじめての問題(初見)で、解法がわからなかった。
2. 解法を思い出せなかった。
3. 公式を思い出せなかった。
4. 計算ミスをした。
5. その他

真に書き直し
 したら、新しい頁
 作って書き直し